

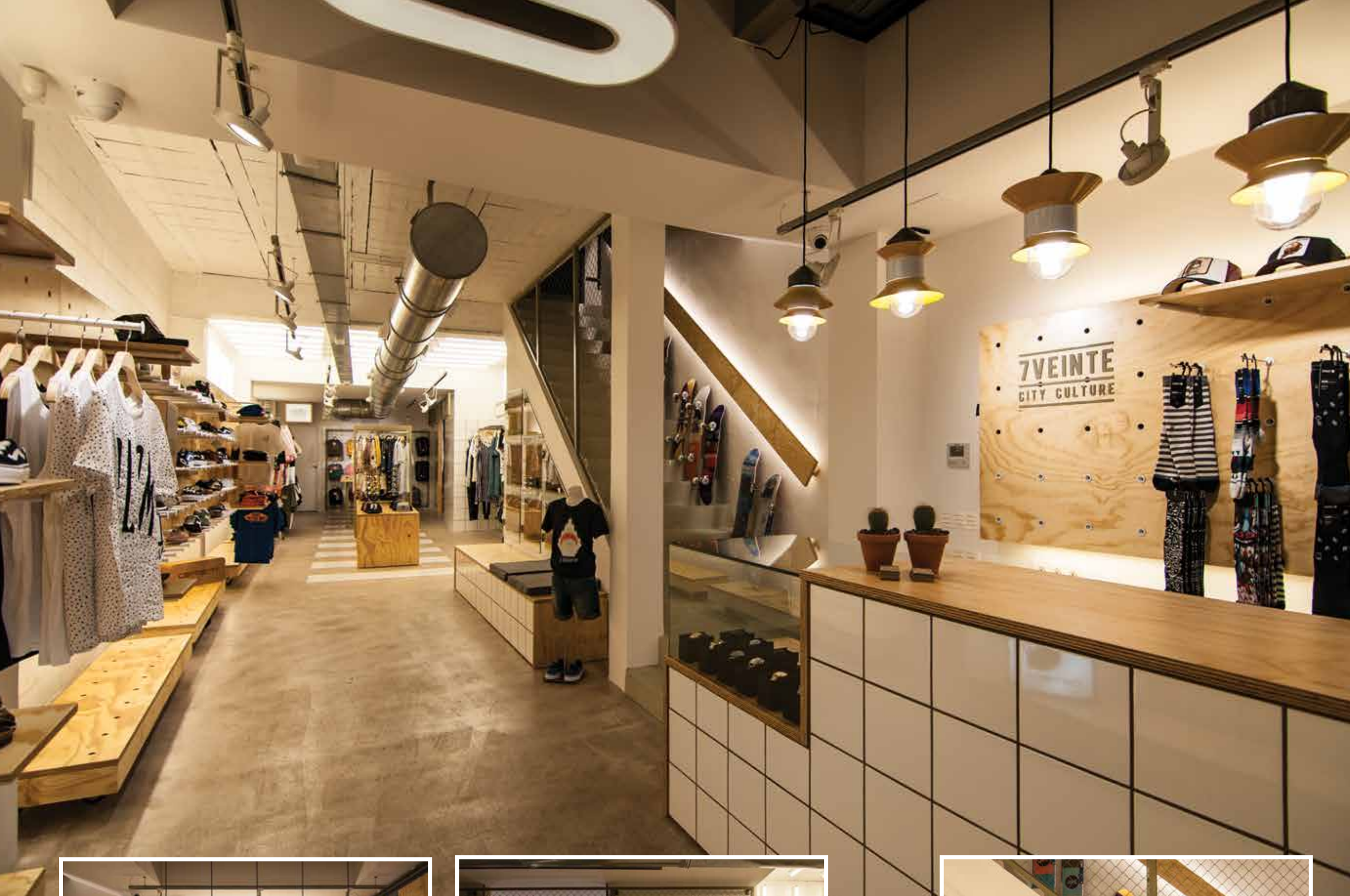
7VEINTE CITY CULTURE

Castellón De La Plana, Spagna



LA BOUTIQUE **7VEINTE**, BRAND SPECIALIZZATO NELLO STREETWEAR, È STATA REALIZZATA DALLO STUDIO DI DESIGN **VITALE**

Situato al piano terra di un edificio del centro storico di Castellón, lo store presenta un vasto assortimento di collezioni abbigliamento casual destinate ad un pubblico che segue lo stile non convenzionale. Il progetto di interior design si basa sulla **strategia del rebranding**: il processo creativo con il quale si rivitalizza e si promuove l'immagine del marchio, apportando un cambiamento ad un luogo che, collocato in questa città cosmopolita, possa esprimere i valori, la storia e la tradizione aziendale. In un ambiente di circa 95 mq, dalla pianta allungata, vengono enfatizzati i migliori brand delle linee di abbigliamento da lavoro, professionale e per gli sport invernali; ogni marchio occupa un'area espositiva delimitata, nella quale cliente e venditore possono trattare nei particolari ogni articolo.



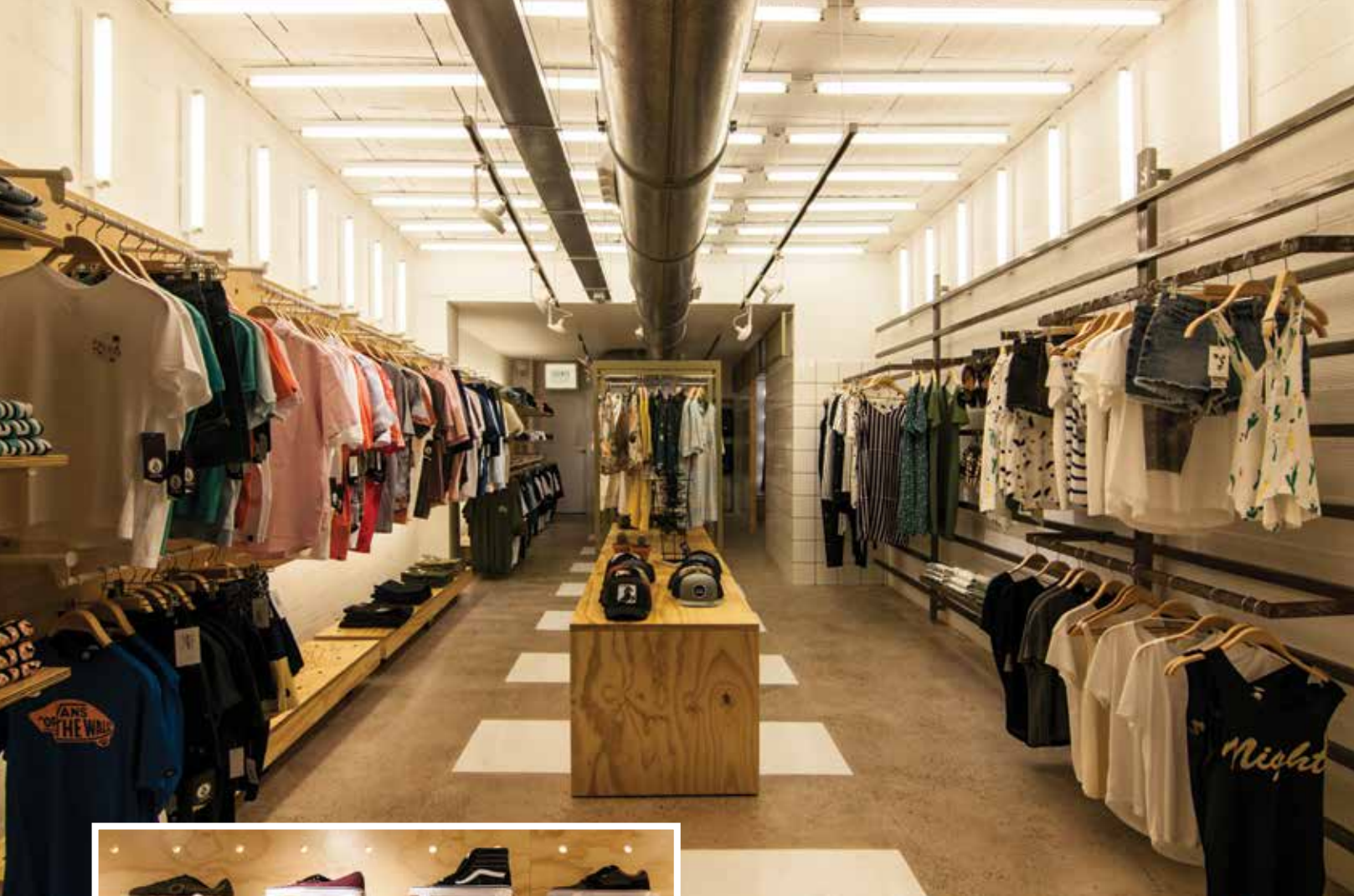
Il progetto del locale commerciale si ispira ad una "autorimessa", sottolineandone così la natura urbana del marchio. Le varie postazioni sono state deliberatamente lasciate aperte o delimitate da semplice rete metallica, pannelli in pino, pareti con piastrelle cm 20x20, con una pavimentazione in cemento, a conferire proprio un aspetto incompleto e senza tempo; anche la serie di pannelli forati in pino che rivestono le pareti perimetrali danno l'impressione di trovarsi nel luogo adibito ai servizi di un garage. Qui, i fruitori si possono muovere in tutta libertà tra le appenderie ed i display di calzature; un passaggio pedonale conduce ai camerini, dove su un banco da lavoro sarà possibile anche esaminare e combinare comodamente gli accessori. Il sistema illuminotecnico consta di faretti a binario che, insieme a lampade a sospensione e a plafoniere ovali generano una corretta luce d'accento per creare un'atmosfera d'acquisto avvolgente e stimolante.

VITALE DESIGN

Lo Studio di progettazione Vitale si occupa di design e comunicazione aziendale e realizza progetti di interior design, prodotti, strategie di branding. Particolarmente introdotto in interior design commerciale e creazione di spazi aziendali, sviluppa progetti globali che spaziano dalla consulenza alla strategia di comunicazione, alla progettazione del marchio, all'interior design, dalla gestione alla realizzazione del progetto. Importanti le realizzazioni per ristoranti, negozi, franchising, uffici, installazioni, aree commerciali, showroom, mostre, residenze private.

Vitale is a design and corporate communication consultancy that performs interior design projects, products, branding and communication strategies. Specialist in commercial interior design and the creation of corporate spaces, develops global projects covering from consulting and defining the communication strategy to naming, brand design, interior design, project implementation and project management. The typology of projects restaurants, shops, franchises, offices, installations, work spaces, showrooms, exhibitions, residential.





Project 7VEINTE, City Culture
Localization Castellón de la Plana (Spain)
Interior Design & branding Vitale & Ignota Design
Area 95 sqm
Furniture Design by Vitale & Ignota Design
Decorative lighting Santorini, Marset

7VEINTE CITY CULTURE CASTELLÓN DE LA PLANA, SPAIN

Vitale designed the stunning interior for 7VEINTE (Sieteveinte), a clothes shop specialising in urban fashion located in a ground floor of the historical centre of Castellón.

It has a fine selection of products with the latest trends for a public loyal to the urban style. The interior design project begins with a rebranding of the business that widens the range of customers and reinterprets the values of the brand. The aim is to create a cosmopolitan space imbued with the spirit of the big city, that transcends the product and conveys an urbanite and nostalgic lifestyle. A business that pays tribute to the philosophy of the firms represented, with products that develop the classics of the work-wear, industrial and winter sport clothing ranges. The layout of the premises (about 95 sqm and the elongated, narrow floor) aims to boost functionality and improve the sales process. To do this, each exhibition area has a corner; a support point where the customer and sales person can comfortably discuss each product in detail. The project has the "aesthetic garage" as a reference, as it emphasises the urban nature of

the brand and also fulfils the criteria of the assignment that requires very low compliance costs. Therefore the facilities are left open and materials of reduced cost used such as wire mesh, pine plywood, the 20x20 tile or continuous concrete as flooring. The result is a space with an unfinished, timeless look. The design of the perforated pine plywood system, running along the walls with the exception of the pillars, is inspired by the classic tools panel. It becomes a main item that invites the customer to move towards the inside. It is a very versatile display: a tool panel for hanging clothes, displaying footwear or add-ons. A zebra crossing leads to the fitting rooms, and a workbench also designed for the project which creates different looks in combination with the clothing items and accessories. The lighting project creates a warm ambience and aims to draw attention to the area at the back of the shop with a decorative replication of linear tubes so that the space is completely covered. The lighting is used to highlight the genre exposed using suspended technical rails that integrate luminaries of various apertures and intensities •